

Les conséquences du changement climatique sur les écosystèmes marins et côtiers : quelles stratégies de protection et d'adaptation ?



Mauricette Steinfeldt

Secrétaire générale du Plan Bleu

Le littoral languedocien très sensible à l'érosion aggravée par le changement climatique : l'exemple du lido du grand et petit Travers

- Une côte languedocienne basse et sableuse surveillée par Lidar et photographies aériennes par survol annuel de l'embouchure du Rhône à la frontière Pyrénéenne (Etat DREAL)
- Une expérience pour engraisser la plage et réduire l'érosion par apport de sable aspiré au large (2005): a permis d'augmenter (provisoirement) la largeur de la plage et de créer une dune sous-marine qui casse la houle
- Un projet plus ambitieux, en gestation depuis 2002 et réalisé en 2015, qui allie adaptation au changement climatique à une renaturation d'un site écologiquement riche à un maintien de la fréquentation de la plage

Renaturation du LIDO

Site naturel



Aménagement durable du Petit et du Grand Travers

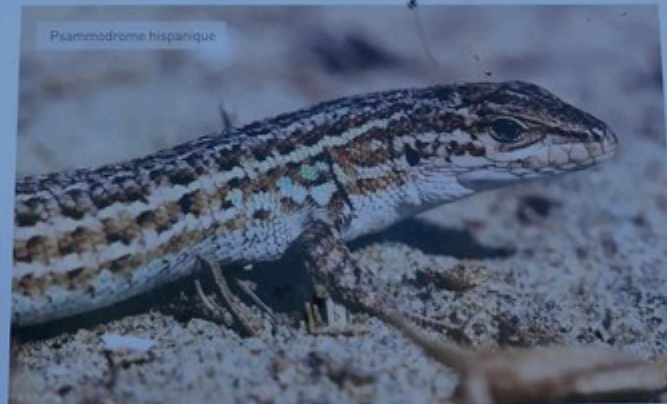


Les objectifs

- Atténuer l'érosion littorale pour reconstituer le cordon dunaire

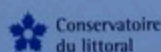


- Contribuer à une réelle protection des milieux naturels et favoriser le développement de la flore et de la faune



Montant du projet : 5 Millions d'euros TTC

Financés par :



Réalisés par :



9 Cheminements piétonniers



5 d'entre eux seront réalisés en platelage bois pour faciliter l'accès à la plage aux personnes à mobilité réduite.

1 Piste cyclable



Réalisée en enrobé végétalisé, elle longe la piste dédiée aux véhicules et s'intégrera à l'environnement boisé.

1 Piste automobile végétalisée



Implantée le long de la RD62, elle sera bordée de 1000 places de stationnement. Cette piste sera réalisée avec des matériaux récupérés lors de la destruction de la RD59.

22 Zones humides

15 zones humides sont réhabilitées et 7 nouvelles zones sont créées pour redonner au Lido un caractère sauvage.

Prés salés méditerranéens

Réhabilitation des prés salés pour favoriser le développement du biotope en supprimant les ronciers existants.

Zones de broussailles

Forêt dense

Un site d'une grande valeur environnementale :

- propriété du Conservatoire du littoral à l'exception de la plage, de la route et des échangeurs
- intérêt paysager, faune, flore (70 % d'habitats communautaires)
- partie nord incluse dans site classé « étang de l'Or », Natura 2000 et zone de protection spéciale (directive oiseaux)

Un site très fréquenté tout au long de l'année : difficultés de stationnement, bouchons en été, piétinement des dunes

Une forte érosion marine

Un aménagement décidé après un **long** travail de concertation

- comité de pilotage dès 2003 (impulsion mission littoral en 2002) : département 34, communes Maugio-Carnon, la Grande Motte, Conservatoire du littoral, Etat
- un groupe projet de 2008 à 2011 impliquant tous les acteurs : associations, commerçants, usagers...

Une charte en 2006, un document de compromis (et non de consensus) en 2010 qui sert de base au programme d'aménagement validé en 2011

22 actions majeures

- protection du cordon littoral
- gestion hydraulique du site
- restauration de la continuité naturelle avec l'étang de l'Or
- suppression de la RD59 (une première en France !)
- création de grands parkings en arrière dune et d'accès à la plage en platelages
- création d'une piste cyclable, de sentiers d'interprétation
- etc...

Dix ans d'études et de concertations

2012 : désignation du maître d'ouvrage

2013 : enquête publique, lancement des travaux

2015 : livraison des travaux

2018 : de nouveaux travaux pour mieux conforter la dune

Coût 5M€

- Etat, Région, FEDER : 63 %
- Département : 17 %
- Conservatoire du littoral : 10 %
- Pays de l'Or agglomération : 5 %
- Communes de Maugio Carnon et de la Grande Motte : 5 %

Les clés du succès

Une base d'études scientifiques sur la durée

Une très large concertation, une équipe « projet »

Des convictions

Pour un projet partagé de développement durable qui allie stratégie d'adaptation à enjeux sociétaux

financé par l'ensemble des partenaires

Un suivi continu sur la durée









Merci pour votre attention