



**Adaptation au changement climatique**  
**Cadre regional Méditerranéen**  
**17 décembre 2018**

Elen Lemaitre-Curri  
Directrice du Plan Bleu,  
Centre d'activités régionales du Plan d'Action pour la Méditerranée



Mediterranean Action Plan  
Barcelona Convention



# Plan Bleu : Centre d'activités régionales du PAM / PNUE

- Créé il y a 40 ans comme centre d'observation et prospective en appui à la décision
- Rattaché au Plan d'Action pour la Méditerranée, 1<sup>er</sup> programme de mer régionale du PNUE



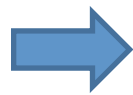
- Au service des 21 pays et de l'Union Européenne, parties à la **Convention de Barcelone (1976)**

# Convention de Barcelone et Plan d'Action pour la Méditerranée

## Adaptation au changement climatique :

### Composante clé de trois documents stratégiques

1. Stratégie à Moyen Terme du Plan d'Action pour la Méditerranée 2016-2021
2. Cadre régional pour l'adaptation au changement climatique pour les aires marines et côtières méditerranéennes (2017)
3. Stratégie Méditerranéenne pour le Développement Durable 2016-2025



**Interface science politique**



# Les missions du Plan Bleu

## Interface science politique

## Risques Côtiers

## Evaluation économique des services écosystémiques

## Solutions basées sur la nature

## Méthodes participative : Climagine

Observer l'environnement et le développement pour éclairer les décideurs

Dessiner des futurs possibles pour le développement durable

Suivre la mise en oeuvre de la Stratégie Méditerranéenne pour le Développement Durable

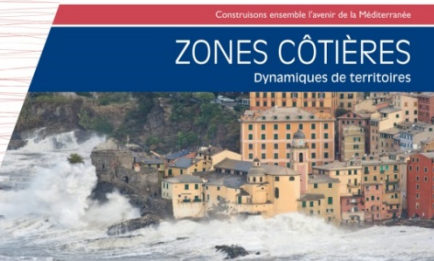
Intégrer le changement climatique comme une priorité

Accompagner la transition vers une économie verte et bleue

Apporter un éclairage socio-économique pour une gestion appropriée des ressources méditerranéennes



EAU ET CHANGEMENT CLIMATIQUE :  
quelle stratégie d'adaptation en Méditerranée ?



OUTILS DE GESTION DES RISQUES CLIMATIQUES  
Vers un indice des risques côtiers en Méditerranée

La région méditerranéenne est en « point chaud » de changement climatique. Pour étudier le rôle des facteurs climatiques et non climatiques sur les zones côtières, il est essentiel de comprendre les risques sous-jacents et d'identifier les mesures d'intervention appropriées. Les incertitudes scientifiques existantes exigent une certaine flexibilité lors de la planification pour l'adaptation aux changements qu'ils soient induits par le climat ou non. L'élaboration d'une méthode pour évaluer les vulnérabilités actuelles et futures et les risques de catastrophes touchant les côtes reste complexe pour les chercheurs et les décideurs. Un indice multi-échelle des risques côtiers présente alors plusieurs avantages qui rendent cette méthodologie particulièrement adaptée pour aider à la prise de décisions malgré des ressources faibles et des données locales limitées, ainsi que des incertitudes importantes concernant l'avenir. Cet indice apporte



GESTION DES RISQUES CLIMATIQUES EN MÉDITERRANÉE  
Les services climatiques : un outil d'aide à la décision pour l'adaptation

La gestion des risques climatiques participative est une approche innovante pour améliorer la résilience des territoires et des écosystèmes méditerranéens. Elle est l'un des principaux « points chauds » de changement climatique. Afin de promouvoir la gestion des risques climatiques et l'adaptation à la variabilité et au changement climatiques, les décideurs doivent s'appuyer sur des données et outils adaptés, économiquement exploitables. L'état de ces données initiales de services climatiques limitées est de répondre aux besoins des utilisateurs en matière d'informations sur le climat. La mise en place de services climatiques dans la région méditerranéenne est essentielle pour encourager le développement durable dans la région.

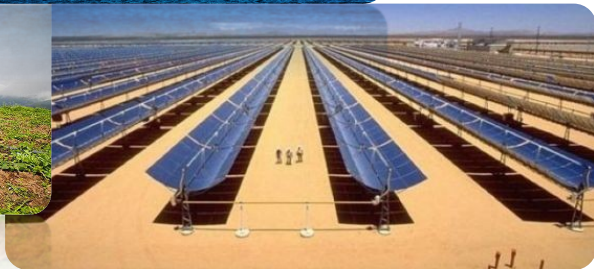


NOTES  
PLAN BLEU

NOTES  
PLAN BLEU

Et demain ?

De l'innovation aux transitions... du global aux territoires



***MED 2050***

[planbleu@planbleu.org](mailto:planbleu@planbleu.org)

